

3.2.2 L'inventaire patrimonial et emblématique

Le patrimoine est, au sens du code du Patrimoine, « l'ensemble des biens immobiliers ou mobiliers, relevant de la propriété publique ou privée, qui présentent un intérêt historique, artistique, archéologique, esthétique, scientifique ou technique ».

Les inventaires de monuments historiques, sites inscrits et classés et sites patrimoniaux remarquables, soulignent les éléments forts du patrimoine naturel et architectural du secteur. Cette partie recense les périmètres de protection relatifs à la richesse patrimoniale dans le périmètre d'étude.

Les tableaux et analyses suivantes répertorient les éléments patrimoniaux et touristiques de l'AEE, leurs enjeux (qualité, degré de reconnaissance, rareté, fréquentation, etc.) et leurs sensibilités visuelles vis-à-vis de la zone projet (risque de dégrader l'élément en raison de visibilité / covisibilité potentielle et en fonction de la distance, etc.). La méthodologie définissant l'enjeu et la sensibilité est disponible au 2.3.1.7.

3.2.2.1 Les monuments historiques

Un monument historique est un immeuble ou un objet qui, comme l'indique le code du patrimoine, présente un intérêt public du point de vue de l'histoire ou de l'art et à ce titre bénéficie d'une protection juridique (loi du 31 décembre 1913).

Les dossiers de demande de protection d'immeubles sont instruits à la demande des propriétaires par les directions régionales des affaires culturelles (DRAC), puis soumis pour avis à différentes commissions.

En effet, il existe deux types de protection :

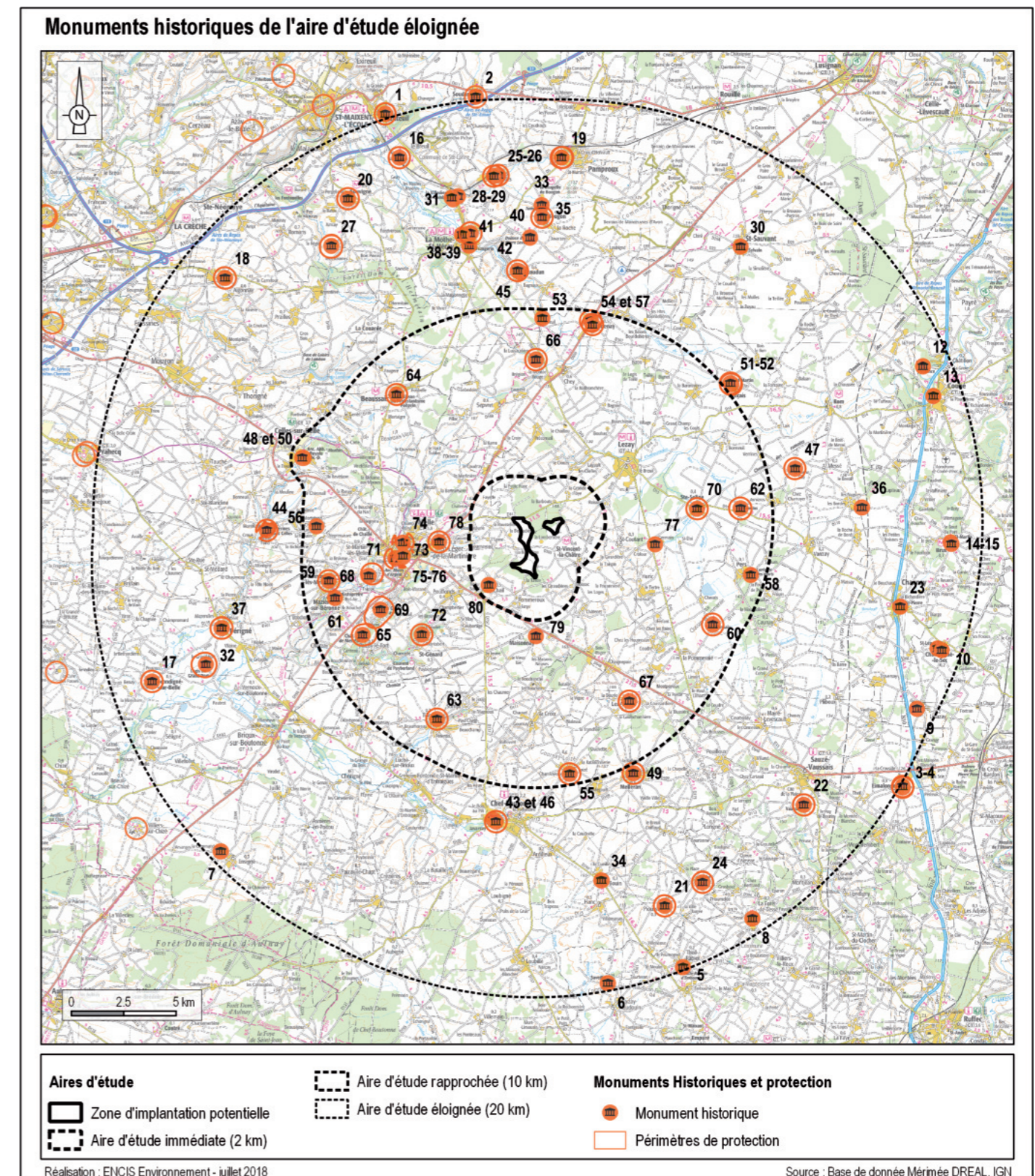
- Le classement qui s'applique aux édifices présentant un intérêt majeur ; le ministre chargé de la Culture et de la Communication prend les arrêtés de classement sur proposition de la Commission nationale des monuments historiques (CNMH).

- L'inscription au titre des monuments historiques protège les édifices d'intérêt régional ; elle est prise par arrêté du préfet de région après avis de la commission régionale du patrimoine et des sites (CRPS), composée de spécialistes, d'élus, de responsables d'associations et de représentants de l'Etat et des collectivités territoriales.

Les monuments historiques sont référencés par la base de données Mérimée du Ministère de la Culture.

La carte ci-contre localise les 80 monuments historiques répertoriés dans l'aire d'étude globale. 52 d'entre eux sont situés dans l'AEE, 27 dans l'aire d'étude rapprochée (AER) et 1 dans l'aire d'étude immédiate (AEI).

L'aire d'étude éloignée comprend donc 52 monuments historiques : 21 classés, 19 inscrits, 4 partiellement classés, 7 partiellement inscrits et 1 partiellement classé-inscrit (cf. tableaux pages suivantes).



Carte 12 : Monuments historiques de l'aire d'étude éloignée.